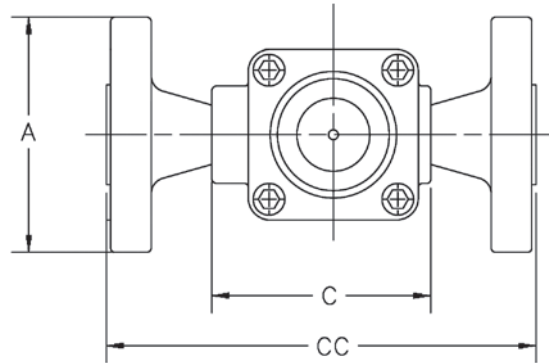
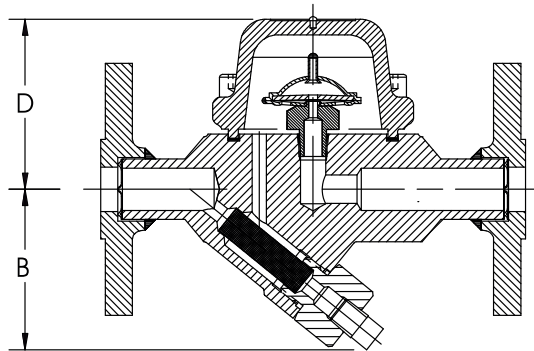


# TC-300-Serie Dampfkondensatableiter mit Thermostatkapsel

C-Stahl

Für Drücke bis 17 barg... Kaltwasser-Anfahrleistungen bis 454 kg/h



Kondensatableiter und Dampfbegleit-heizungsarmaturen

## Beschreibung

Der TC-300 ist genau dimensioniert, um mit der äußerst niedrigen Kondensatlast fertig zu werden, die in den meisten Dampfbegleitheizungsleitungen für Instrumente zu finden ist. Die thermostatischen Kapselableiter TC-300 sind dafür ausgelegt, länger als andere überdimensionierte thermostatische und thermodynamische Kondensatableiter zu halten.

Dieses Modell passt sich automatisch den Durchflussraten an, einschließlich großer Anfahrlasten, und das bei allen Drücken innerhalb ihres Druckbereichs.

## Bestellangaben

Bitte geben Sie Folgendes an: Modellnummer, Größe und Art des Rohranschlusses. Sind Flansche erforderlich, Flanschtyp detailliert angeben

**Tabelle ST-179-1. Leistung Serie TC-300**

Differenzdruck*	Kaltwasser anfahren 21 °C	Heißwasser anfahren 100 °C	Betriebskondens at 10 °C unter Sättigung
barg	kg/h	kg/h	kg/h**
0.35	54	45	4.5
0.7	68	77	5.9
1.4	145	113	8.2
2.0	177	136	9.1
3.0	191	159	10.9
3.5	222	181	11.8
5.0	259	218	13.6
7.0	295	263	15.9
10.5	318	318	18.1
14.0	408	363	20.9
17.0	454	431	22.7

\* Leistungen basieren auf Differenzdruck ohne Gegendruck.

\*\* Leistungen schwanken durch den Grad der Unterkühlung. Sind höhere Kapazitäten erforderlich, passt sich der Ableiter automatisch bis zur angegebenen Maximalkapazität (Kaltwasser) an die Last an, indem die Subkühlung verstärkt wird.

**Tabelle ST-179-2. Ableiter TC-300 (Abmessungen in mm)**

Rohranschlüsse	15 – 20 – 25
Höhe „B“ (Muffengewinde u. Schweißmuffe)	117
Höhe „A“ (Flanschausführung PN40*)	117
Einbaumaß „C“ (Muffengewinde u. Schweißmuffe)	90 – 90 – N/A
Einbaumaß „CC“ (Flanschausführung PN40*)	150 – 150 – 160
Mittellinie bis oben „D“	60
Gewicht in kg (Muffengewinde u. Schweißmuffe)	1.9
Gewicht in kg (Flanschausführung PN40)	4.3 – 4.5 – 4.7

**Tabelle ST-179-3. Leistung Serie TC-300**

Modell	TC-300
Anschlüsse	BSPT- und NPT-Muffengewinde Verschweißt DIN- und ANSI-Flanschausführung***
<b>Material</b>	
Deckel und Gehäuse	ASTM A105 ASTM A350-LF2
Kapsel	Ganzedelstahl – 304
<b>Maximale Betriebsbedingungen</b>	
Maximal zulässiger Druck (Behälterausführung)†	40 barg bei 350 °C
Maximaler Betriebsdruck	17 barg bei 204 °C

† Kann je nach Flanscheinrichtung und Typ abgewertet werden. \*\*\* Standardflansche aus C-Stahl, ASTM A350 LF2 flansche als Option erhältlich.

**Maß- und Gewichtsangaben sind Näherungswerte. Die exakten Abmessungen finden Sie in den geprüften Werkszeichnungen. Änderungen an Konstruktion und Material ohne vorherige Ankündigung vorbehalten.**