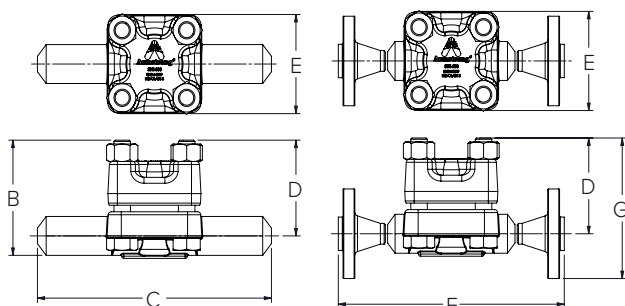


# SH-1600 Purgeurs bimétalliques pour vapeur surchauffée

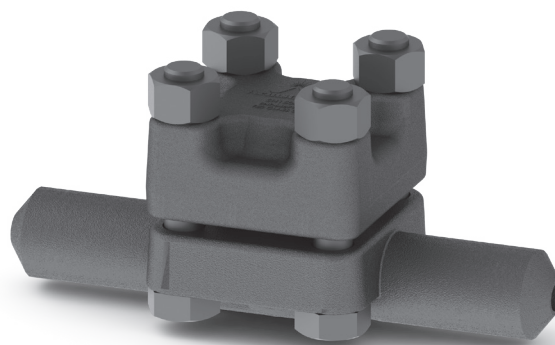
Pressions jusqu'à 120.6 barg...Débits en eau froide jusqu'à 2 950 kg/hr



Purgeurs et Equipements de traçage vapeur



Modèle SH-1600



## Description

Les purgeurs de la série SH fonctionnent par l'effet de l'élévation de température sur l'élément thermostatique bimétallique.

Au démarrage, le clapet est grand ouvert, ce qui permet l'évacuation d'un grand volume de gaz non condensables et de condensat de l'installation. Lorsque la température du purgeur atteint celle de la vapeur, l'élément bimétallique est suffisamment chaud et sa force de traction sur la tige du clapet permet de le fermer.

Les purgeurs de la série SH s'adaptent automatiquement aux changements de conditions. L'élévation de température des éléments bimétalliques crée une force qui compense toute montée en pression. Les purgeurs de la série SH-1600 sont équipés d'un clapet et d'un siège en titane, qui leur confèrent une longue durée de vie dans le rude environnement des installations à vapeur surchauffée.

## Spécifications

Purgeur à élément bimétallique de type SH-1600 en acier moulé au chromemolybdène, avec filtre intégré en acier inoxydable, réparable en ligne. Le mécanisme se compose d'un empilement d'éléments bimétalliques en nickelchrome, d'un clapet et d'un siège en titane. Le purgeur peut fonctionner dans des applications à faible débit sur toute sa plage de pressions et de températures.

## Comment Commander

Fournissez les indications suivantes :

- Diamètre et type de raccordement
- Pression maximale de service
- Débit de condensat maximal

## Conditions maximales d'utilisation

Pression maximale admissible (pression de calcul): 120.6 barg @ 520°C  
 Pression maximale de service: 120.6 barg  
 Pression minimale de service conseillée : 41 barg

Tableau ST-185-1. SH-1600 Débit d'eau froide

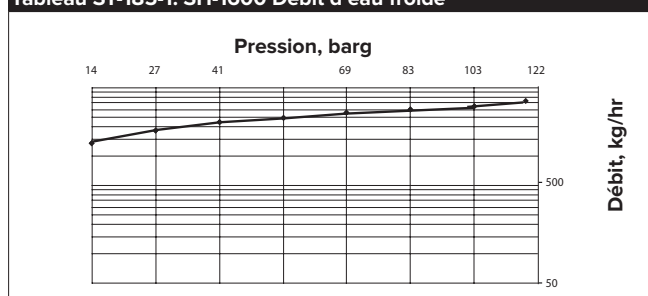


Tableau ST-185-2 SH-1600 Caractéristiques pression/température

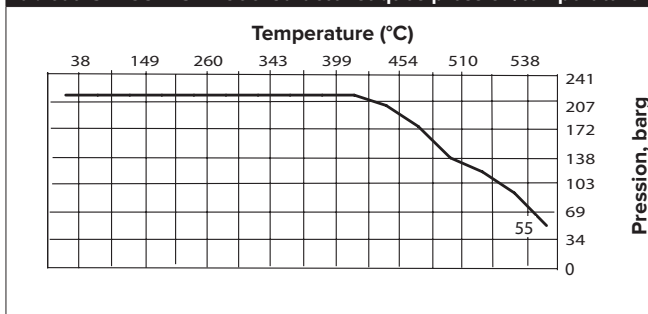


Table ST-185-3. SH-1600

Modèle	SH-1600	
	mm	
Connexion	20	25
"B" (Hauteur)	148	148
"C" (SW/BW)	315	315
"D" (Axe à sommet)	123	123
"E" (Largeur)	129	129
"F" (encombrement) - à brides 1500#	475	481
"G" (Hauteur) - à brides 1500#	188	198
Masse en kg - modèles à souder (SW/BW)	17.3	17.3
Masse en kg - modèles à brides 1500#	22.6	22.6

Table ST-185-4. SH-1600

Connexions	à souder SW/BW à brides
<b>Material</b>	
Corps et couvercle	ASTM A-182 F22 Class 3
Soupape	Titane
Siège	
éléments bimétalliques	Nickelchrome et acier inoxydable
Filtre	Acier inoxydable
Boulons	ASTM A193 Gr. B16
écrous	ASTM A194 GR. 7

Toutes les dimensions et tous les poids indiqués sont approximatifs. Pour les dimensions exactes, reportez-vous au plan certifié. Dessin et matériaux peuvent faire l'objet de modifications sans préavis.