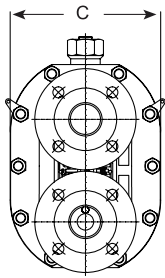




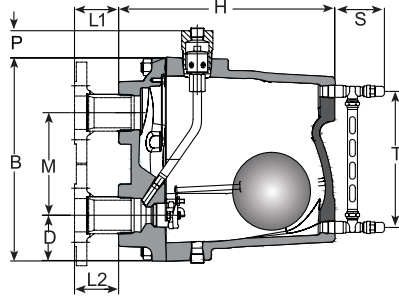
JD及KD系列超大排量浮球蒸汽疏水阀

球墨铸铁，水平安装，带热静力排空气阀
最大压差2.1 MPa，最大排量64,400kg/h

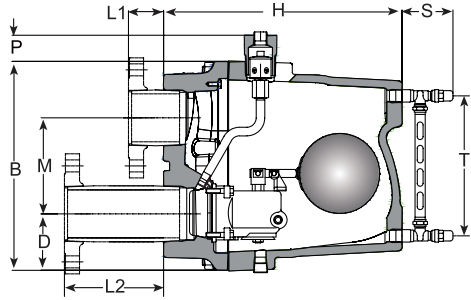
蒸汽疏水设备



JD和KD系列阀盖



JD系列浮球



KD系列浮球

产品描述

结构简单，坚固的球墨铸铁JD及KD系列超大排量浮球疏水阀所有浮球、阀座和阀瓣以及杠杆机构都由不锈钢组成，可提供长期、可靠运行。

内置排气阀由压力平衡磷青铜波纹管和不锈外壳组成。它专门设计用于对于高效、不间断运行要求极高的重型工业应用场合。这种压力平衡排气阀对0至2.1MPa压力范围内的蒸汽的压力-温度曲线做出反应，将空气以稍低于蒸汽温度的温度排放出去。

工作条件

最高允许压力(壳体设计):

JD型: 2.1MPa@343°C
KD型: 2.1MPa@343°C

最大工作压差:

15-JD型: 0.1 MPa 饱和蒸汽
20-JD型: 0.14 MPa 饱和蒸汽
30-JD型: 0.2 MPa 饱和蒸汽
75-JD型: 0.5 MPa 饱和蒸汽
125-JD型: 0.85 MPa 饱和蒸汽
175-JD型: 1.2 MPa 饱和蒸汽
250-JD型: 1.7 MPa 饱和蒸汽
300-JD型: 2.1 MPa 饱和蒸汽
30-KD型: 0.2 MPa 饱和蒸汽
50-KD型: 0.35 MPa 饱和蒸汽
300-KD型: 2.1 MPa 饱和蒸汽

波纹管最高工作温度: 217°C

连接方式

螺纹连接(NPT, BSPT)
配制法兰

材质

阀体、阀盖: ASTM A395 球墨铸铁
内件: 不锈钢
阀座、阀瓣: 不锈钢
排污丝堵: 碳钢
热静力排空气阀: 波纹管为不锈钢和磷青铜; 壳体为不锈钢

选项

- 内置真空破坏器(最大压力1 MPa) (在型号后加VB)
- 用作排液阀时无内置热静力排空气阀 (在型号后加LD)
- 用在虹吸排水时加内置闪蒸汽释放 (在型号后加CC)
- 法兰连接 (在型号后加FL)
- 铠装液位计, 1.7 MPa@218°C (在型号后加GG)

*按所有已选内容的最低承压件设定疏水阀的最高工作压力。

设计、材料、重量及性能参数均为近似值, 如有变更, 恕不另行通知。欲查找最新信息, 请访问www.armstronginternational.com或www.armstrong.com.cn。

安装要点

当排量接近疏水阀的最大排量时, 建议加大排水管线尺寸, 可以解决疏水阀出口处闪蒸凝结水的阻塞, 从而降低疏水阀的背压。在确定排水管线尺寸时, 还应考虑凝结水系统的压力。进一步的信息请咨询厂家。

特殊配置

用作虹吸排水的凝结水控制器

凝结水控制器(CC)是专门针对需要从排水点提升凝结水, 且凝结水量非常大的应用场合设计的。当从排水点提升凝结水(虹吸排水)时, 压力下降使一部分凝结水闪蒸为蒸汽。普通的蒸汽疏水阀不能把闪蒸汽与新鲜蒸汽区分开来, 会关闭阀嘴, 阻碍排水过程。

JD及KD系列配置的凝结水控制器在阀体上部配有固定的狭小的阀嘴, 释放闪蒸汽及空气, 从而保证疏水阀正常排放凝结水。

带后排气的排液阀, 用于在压力下从气体中排除特别大量的液体。排液阀(LD)配置是专门用于在压力下从空气或其他气体中排除特别大量的水或其他液体。为防止出现(空气或其他气体)气阻问题, 阀体顶部的接口可作为被排放设备的平衡管接口。具体排量, 请咨询厂家。

外形尺寸

型号		JD		KD		
公称通径 DN		50	50	65	80	
B mm		332		332		
C mm		246		246		
D mm		75		90		
H mm		348		373		
M mm		168		152		
P mm		46		46		
S mm		114		114		
T mm		222		222		
L mm	L1	HG20592 PN25 RF	—		75	
		ASME B16.5 CL300 RF	70		75	
	L2	HG20592 PN25 RF	—	175	240	240
		ASME B16.5 CL300 RF	70	175	240	240
重量kg*	螺纹/承插焊	39		45		
	法兰	45	51	53	55	

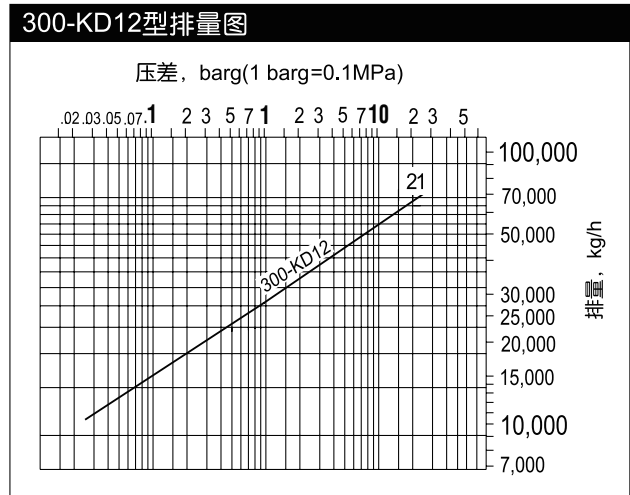
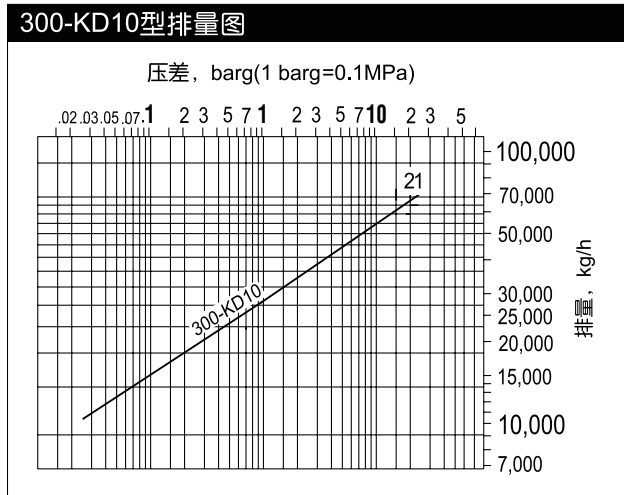
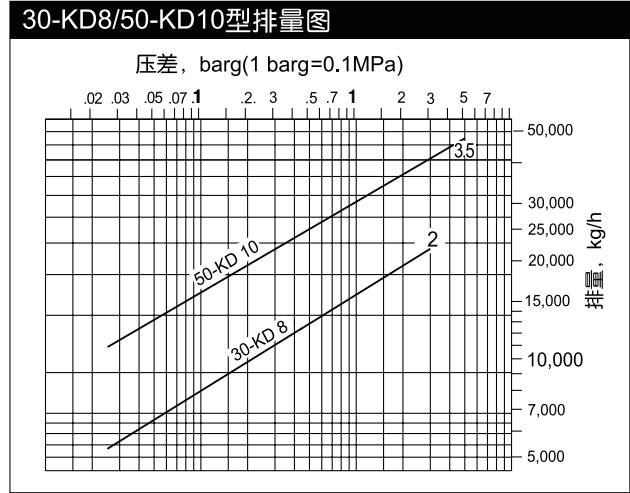
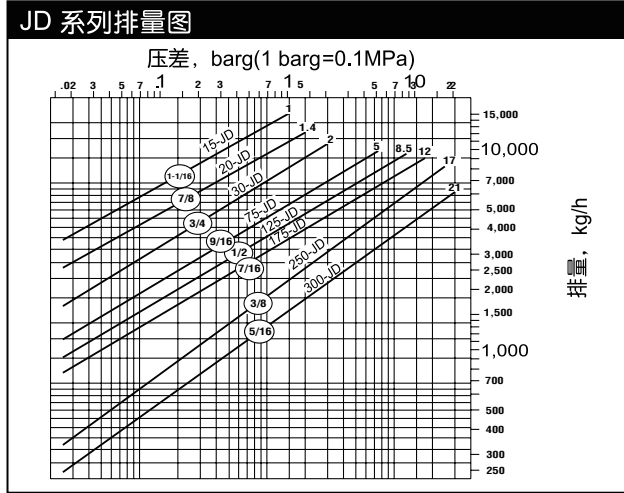
注: *法兰连接重量以ASME B16.5为准, 其它标准需咨询供货厂家。

JD及KD系列超大排量浮球蒸汽疏水阀

球墨铸铁，水平安装，带热静力排空气阀
最大压差2.1 MPa，最大排量64,400kg/h



蒸汽疏水设备

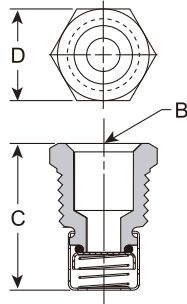


选项

真空破坏器 (VB)

为了最好地保护有调节控制的凝结设备，防止冻结和水击，许多专家推荐采用真空破坏器。阿姆斯壮公司的JD及KD系列浮球型疏水阀均有真空破坏器安装选项，其最大工作压力为1.0MPa。疏水阀型号后加上VB字样，则表明该阀装有一个整体真空破坏器。

真空破坏器		
尺寸	公称通径DN	
	15	10
Bmm	10	6
Cmm	30	28
Dmm	22	17



订购须知

压力等级 (psig)	型号	公称通径	选项
75	JD	8	VB
15 20 30 75 125 175 250 300	JD	8=2"(DN50)	VB =真空破坏器 LD =排液阀 CC =凝结水控制器 FL =需指明法兰类型及磅级 GG =液位计
30	KD	8=2"(DN50)	
50	KD	10=2-1/2"(DN65)	
300	KD	10=2-1/2"(DN65) 12=3"(DN80)	

请注明:

- 压力等级或阀孔尺寸
- 型号
- 公称通径
- 连接方式及标准
- 选择项

设计、材料、重量及性能参数均为近似值，如有变更，恕不另行通知。欲查找最新信息，请访问www.armstronginternational.com或www.armstrong.com.cn。

阿姆斯壮机械(中国)有限公司 北京中关村科技园大兴生物医药产业基地永大路40号 邮编:102629 电话:010-61255888 传真:010-69250761
www.armstronginternational.com www.armstrong.com.cn